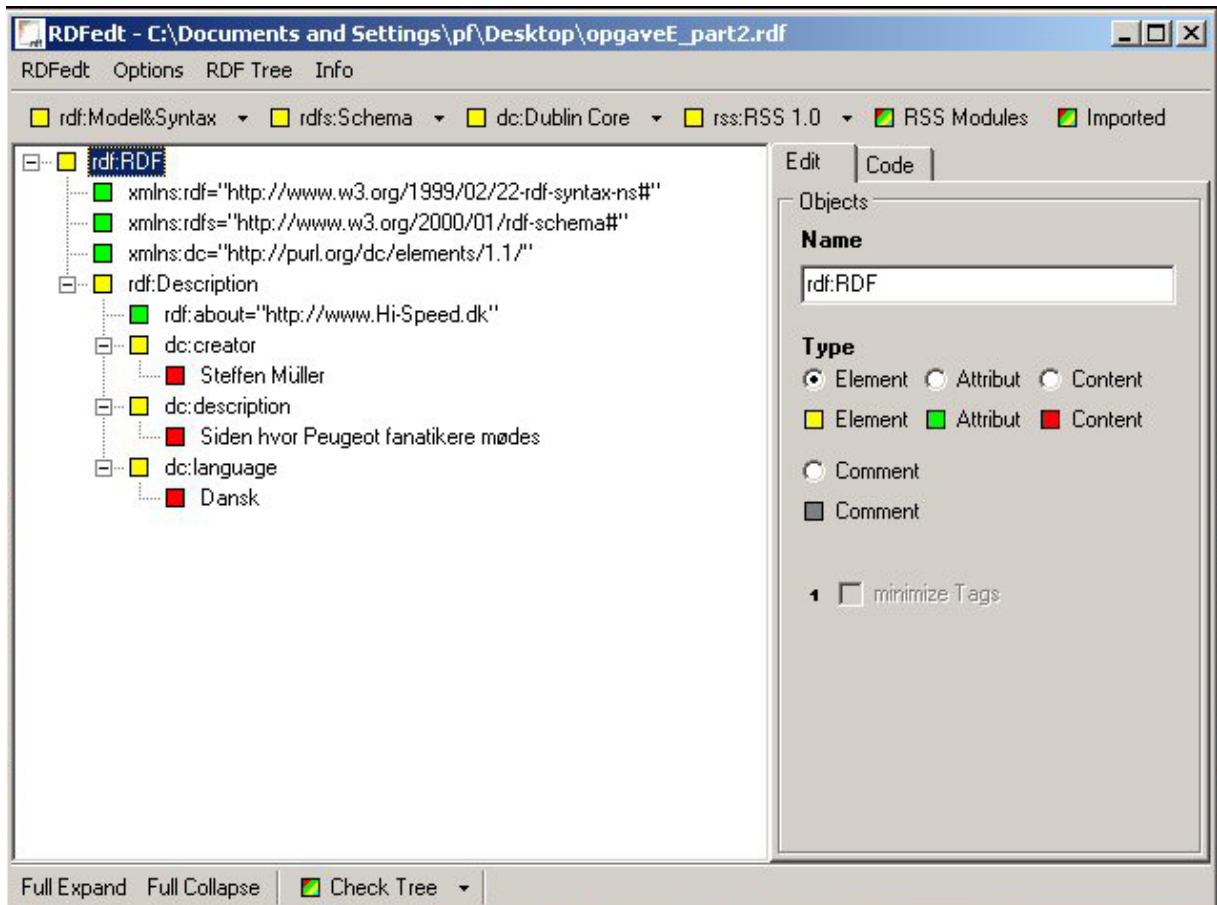
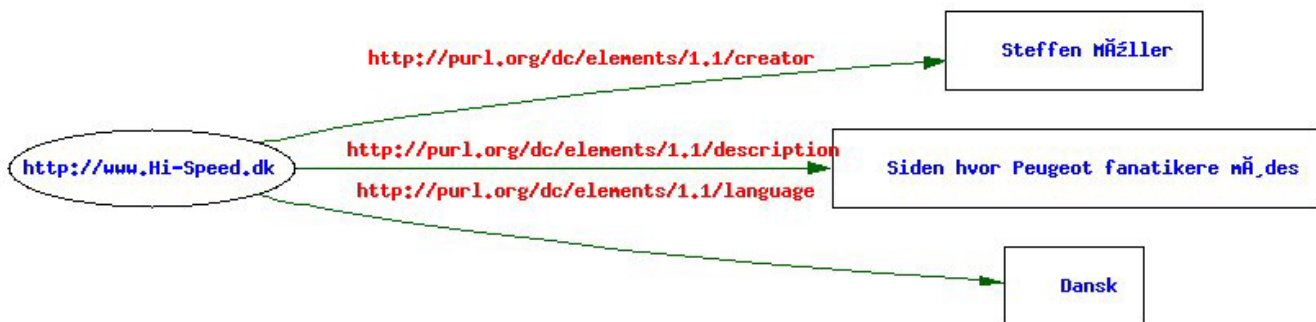


## Exercise E (Part 2)



Graph of the data model



### **Teknologiens anvendelse:**

I forbindelse med det tidligere behandlede byggeweb, vil denne teknologi kunne tilvejebringe et effektivt redskab til søgning efter tegningsmateriale eller anden dokumentation. Det at knytte forskellige referencer der beskriver det enkelte stykke data, genererer en mere konstruktiv og specifik søgning.

I relation til erhversdrivende virksomheder vil teknologien kunne anvendes i forbindelse med søgning efter brugsanvisninger til aktuelle maskiner/redskaber (Specielt hvis manualen skal genfindes efter en årrække, hvor denne i mellemtiden er overført til en database).

Desuden vil teknologien ligeledes finde anvendelse i forbindelse med søgning på lagerkomponenter, hvis sortimentet er af en hvis størrelse. Dette vil være nyttigt som informationskilde i relation til varebestillinger.