



# Contextual Design and user needs capture

1. Write a few lines describing the Goals with GNIT.

Målet med GNIT er at: ”Distribuere den rigtige viden til de rigtige folk”.  
Vidensdeling/erfaringsdeling (både virksomheden eller/og projektrelateret). Containers, workflow roller

2. Describe the focus system user groups.

**Oplysning:** Kunder, medarbejder(jord/beton - projektleder), samarbejdspartner (kunder, underentreprenør, andre entreprenører), teknisk afdeling.

Potentielle kunder: Reklame, kompetenceoplysning.

Medarbejder: Igangværende projekter, nye projekter, medarbejderoplysning (ansættelse af nye folk, sociale arrangementer, kurser, interne møder, investeringer evt. økonomi).

Leder: Adgang til alt.

Projektleder: Tidsplaner, koordinering af ressourcer, økonomi på projekter.

Samarbejdspartner: Kvalitetsstyring, miljøcertificering, kompetencer, reference projekter.

Kunder (Bygherre): Tidsplaner, økonomi(betaling), ansvarlig projektleder, visuelt overblik over byggeproces vha. webcam.

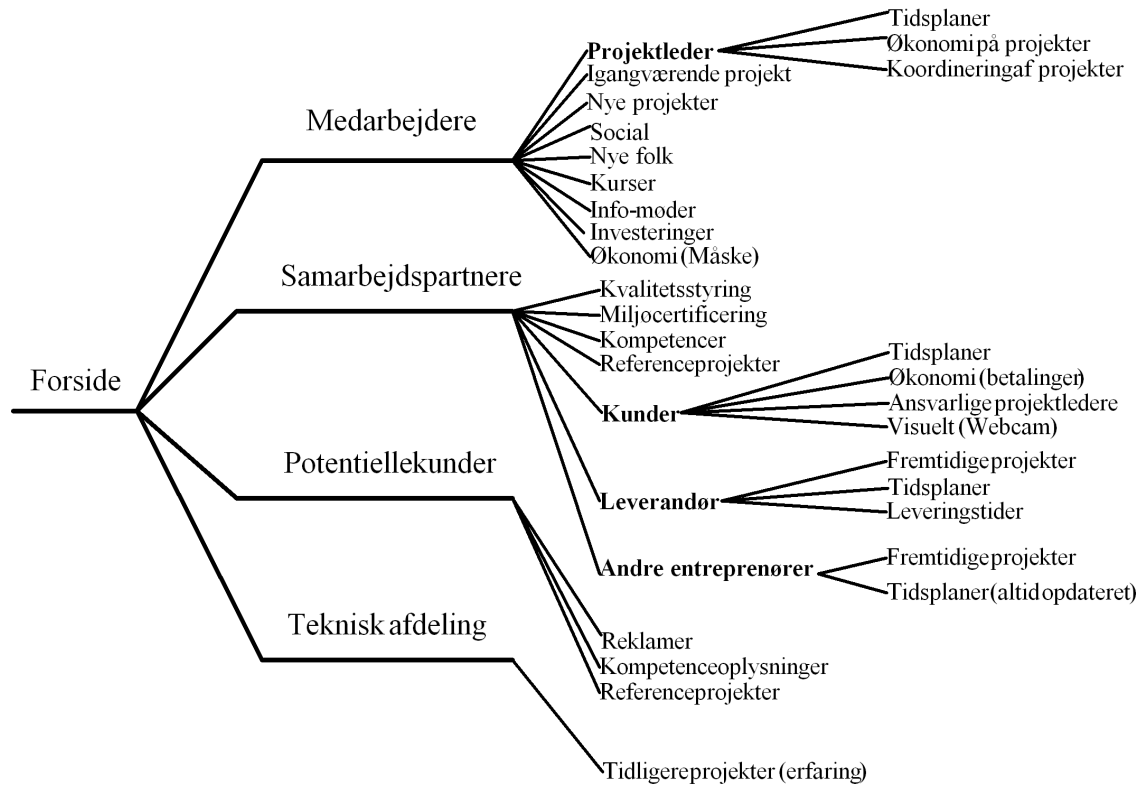
Leverandør: Fremtidige projekter.

Underentreprenør: Fremtidige projekter, opdateret tidsplaner (altid opdateret- online).

Teknisk afdeling: Erfaring fra praksis (fx. pris pr. m nedlagt rør)  
Konduktør (både byggeleder og i teknisk afdeling).  
Hvad er relevante oplysninger (vides ikke).

3. Draw rich pictures of GNIT. Formulate a Vision.

Af figur ?? fremgår rich picture af GNIT.



**Figur 1:** Rich picture of GNIT.

Visionen er at: Knytte de ansatte og virksomheden tættere sammen. De ansatte skal føle sig som en integreret del af virksomheden.

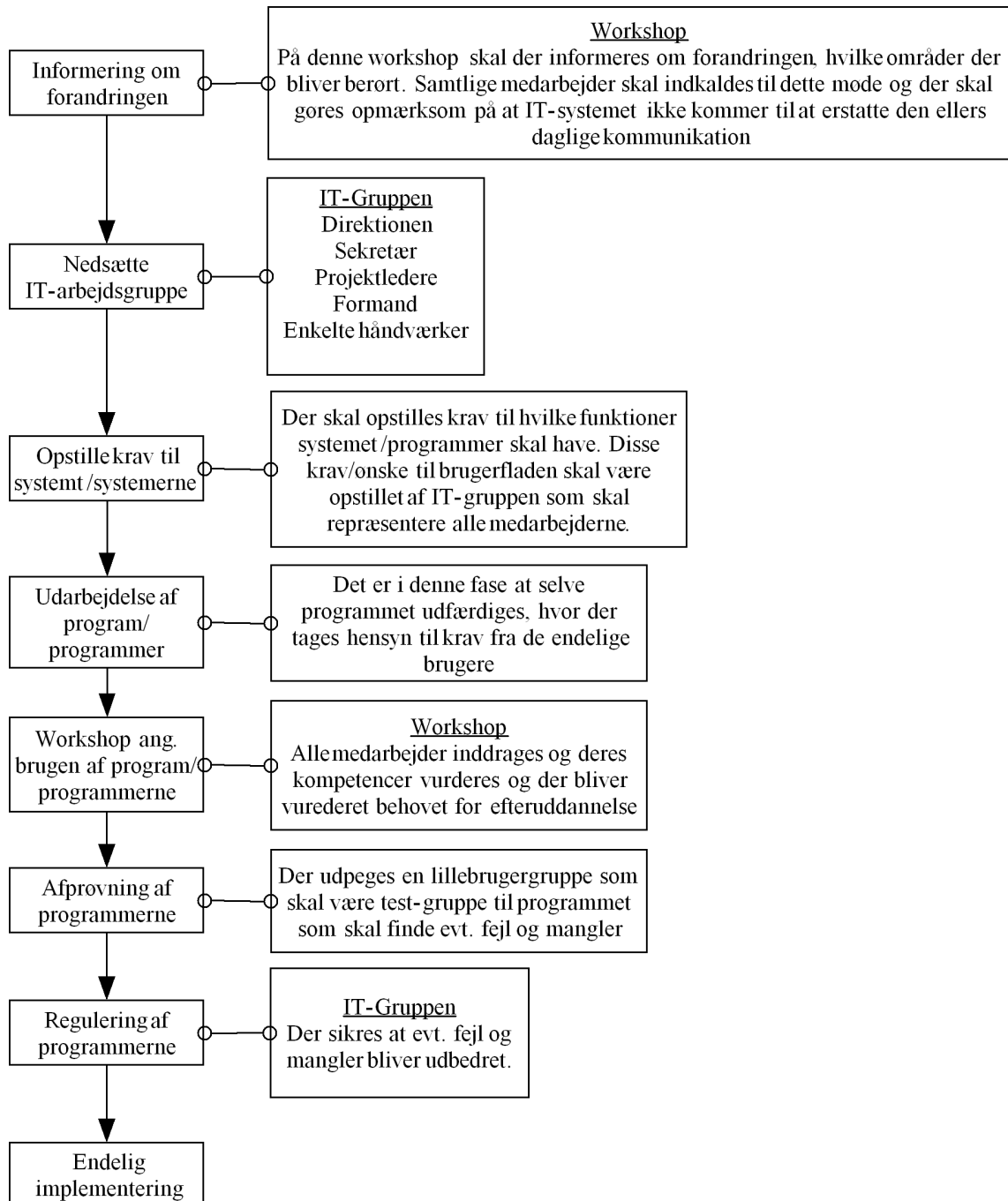
4. Compose the work modelling team.

Under udarbejdelsen af GNIT, består "the work modelling team" af en ad hoc gruppe, bestående af gruppe 2.121 samt repræsentanter fra GN (topledelse, byggeleder og specialarbejdere).

5. Capture and list user needs (contextual inquiry).

6. Draw simplified work flow models showing users/roles and in the proposed environment. Describe formal and informal communication, as well information containers (existing and new)

7. Draw sequence models (corrsponding to the work flows) showing the works steps to achieve desired goals/intents



8. Describe in the cultural model the constraints on the system caused by organisational culture

I Gunnar Nielsen A/S findes der på nuværende tidspunkt ikke nogen ”kultur” for brugen af IT. Grunden til at dette ikke findes er, at der ikke bruges IT i det daglige arbejde, men IT kun bruges til e-mails og meget lidt økonomistyring.

Virksomhedens ledelse står over for et generationsskift, som ikke på nuværende tidspunkt kan se fidusen i at anvende IT, og regner derfor ikke med at skulle anvende IT i det daglige arbejde.

Endvidere er der ikke nogle af samarbejdspartnerne som har stillet krav til Gunnar Nielsen A/S om brugen af IT.

9. Describe the artifacts/tools that will support the use of GNIT

- Hardware (fx. PC)
- Software (fx. MS-project)
- Kompetencer
- Internet
- Webcams

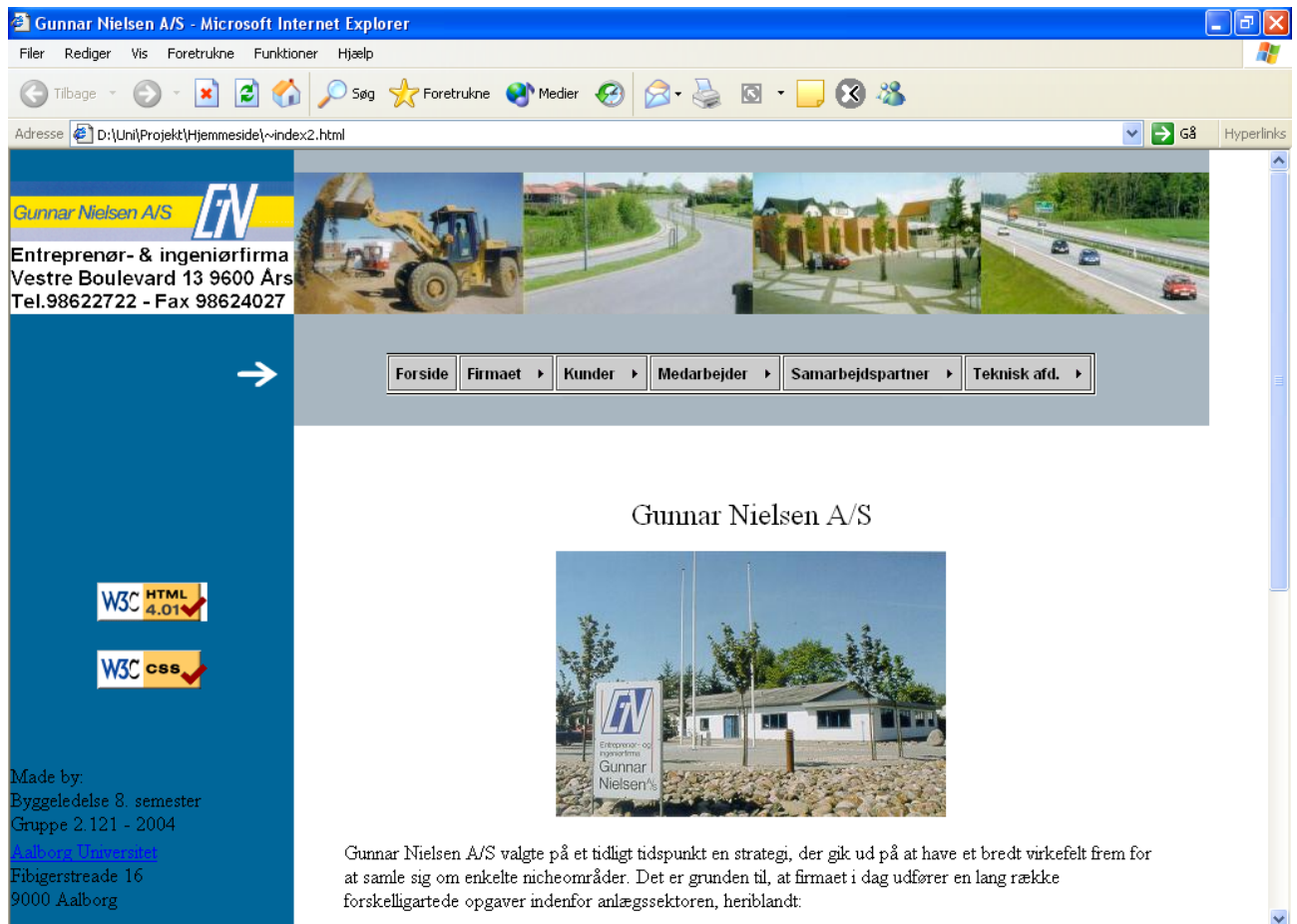
10. Update the vision

Visionen reformuleres til: Engagere de ansatte i virksomheden.

11. Make a storyboard to describe the User Environment

12. Sketch the physical (distributed) environment where GNIT will be used

### 13. Sketch user environment system interface



14. goto 5 (or goto next point if you have enough user-needs/system-requirements formulated)
15. Detailed user environment design (you just give some comments on functional focus areas of the GNIT)